

Unit5

その角を左に曲がると、公園があります。

1

Can-do

Can-do 1 人や物事の変化について話することができる

Can-do 2 道を聞かれた時、教えることができる

2

会話

I 大学で

アリフ : ポスターで紅葉を見ましたが、きれいですね。

東京の紅葉は、いつから始まりますか。

田中 : 東京は11月の終わりから12月に赤くなります。

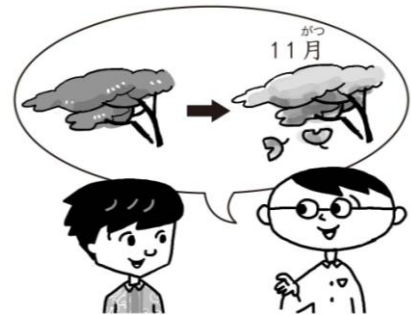
インドネシアはどうですか。

アリフ : インドネシアは1年中暑いからです、紅葉はありません。

ですから、日本の紅葉を見たいです。

田中 : そうですか。インドネシアにも四季がありますか。

アリフ : いいえ、ありません。雨季と乾季です。11月から雨季になります。



II 道で

アリフ : すみません、サッカー場はどこにありますか。

日本人 : サッカー場ですか。この道をまっすぐ行くと、左に郵便局があります。

アリフ : はい。

日本人 : そして、郵便局の角を左に曲がると、公園があります。

アリフ : はい。

日本人 : その公園の中にサッカー場がありますよ。

アリフ : わかりました。どうもありがとうございました。



Unit 5 When you turn left at the corner, you can see the park.

1

Can-do

Can-do 1 I can talk about how things or people have changed.

Can-do 2 I can give directions when asked to do so.

2

Model Dialogue

I On campus

Arif : I saw autumn leaves on a poster. They are beautiful.

When do leaves start changing color in Tokyo?

Tanaka : They turn red around late November or December.

How about autumn leaves in Indonesia?

Arif : It is hot all year around in Indonesia, so there are no autumn leaves.

So, I 'm anxious to see them.

Tanaka : Really. Do you have four seasons in Indonesia, too?

Arif : No, we don't. We have a rainy season and a dry season. The rainy season starts in November.

II On the road

Arif : Excuse me, but where is the soccer ground?

Japanese : The soccer ground? If you go down the road, you will find the post office on your left.

Arif : I see.

Japanese : Then, turn to left at the corner of the post office, you will find a park.

Arif : Alright.

Japanese : The soccer ground is in the park.

Arif : I've got it. Thank you very much.

アウトレット	outlet	はたち 二十歳	20 years old
あき 秋	autumn, fall	ひら 開きます	to open
うき 雨季	rainy season	ふゆやす 冬休み	winter break(/recess/vacation)
おうだんほどう 横断歩道	pedestrian crossing	ふ 降ります	to rain, to snow (to fall)
おおあめ 大雨	heavy rain	～プレイヤー	player
おこさん お子さん	(someone else's) child	へんか 変化	change
おし 教えます	to teach	ポスター	poster
お 終わり	the end of~, The End	ボタン	button
カーテン	curtain	まわ 回します	to turn
かいしゃいん 会社員	company employee	～め ～目	the- (first/second/third/forth ...)
かど 角	corner	めまへ 目の前	in front of you
かんき 乾季	dry season	モニター	monitor, monitoring
こうさてん 交差点	crossroads	ものごと 物事	things, matters
コピー機	copier	リラックスします	to relax
コピーします	to copy	わた 渡ります	to cross
さいきん 最近	recently	わび 割り引き	discount
サッカー場	soccer ground		
しき 四季	the four seasons		
スイッチ	switch		
せいせき 成績	grade		
たいふう 台風	typhoon		
つまみ	knob		
つゆ 梅雨	rainy season		
なります	to become		
はじ 始まります	to begin, to start		

A ^{あつ}暑くなりました。

A-1

Ex) A : ① 最近、暑くなりましたね。

B : ② もう7月ですからね。

Ex) ① 最近、暑いです

② もう7月です

1) ① お子さん、大きいです

② 来月、5歳です

2) ① 天気、いいです

② 梅雨が終わりました

3) ① お店、忙しいです

② ?

4) ???

A-2

Ex1) A : ① 4月から② 大学生になります。

Ex2) A : ① 来月から② 暇になります。

B : そうですか。いいですね。

B : そうですか。いいですね。

Ex1) ① 4月

② 大学生

Ex2) ① 来月

② 暇です

1) ① 来年

② 地下鉄が便利です

2) ① 8月

② 夏休み

3) ① 1月

② 公園のトイレがきれいです

4) ???

A-3

Ex) A : ① 明日、おすし屋で晩ご飯を食べませんか。

B : ① おすし屋ですか。

A : ② 割り引きチケットがありますから、③ 少し安くなりますよ。

B : それはいいですね。

Ex) ① 明日、おすし屋で晩ご飯を食べます

② 割り引きチケットがあります

③ 少し安いです

1) ① 週末、山に登ります

② もう台風は行きました

③ 週末は天気がいいです

2) ① 来週らいしゅうの金曜日きんようび、遊びますあそ

② 4月がつ29日にちからゴールデンウィークです

③ 金曜日きんようびは休みやすです

3) ???

A-4

Ex) A : ① この服ふく、かわいいですね。

B : でも、まだ ② ちょっと高たかいですね。

A : いつから ③ セールになりますか。

*「セールに」の「に」二重線

B : ④ 来月らいげつから ③ セールになりますよ。

*「セールに」の「に」二重線

Ex) ① この服ふく、かわいいです

② ちょたかっと高いです

③ セールです

④ 来月らいげつ

1) ① 最近さいきん、涼すずいです

② 少すこし暑あつい日ひがあります

③ 寒さむいです

④ 11月がつ

2) ① 最近さいきん、雨あめが多おほいです

② 梅雨つゆじゃありません

③ 梅雨つゆです

④ 6月がつ

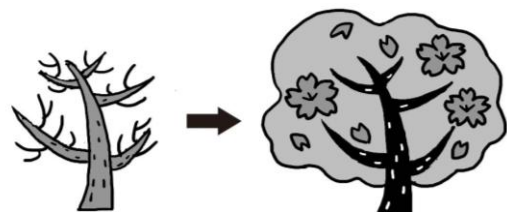
3) ???

B 春はるになると、桜さくらが咲さきます。

B-1

Ex) A : ① 春はるになると、② 桜さくらが咲さきます。

B : そうですか。



Ex) ① 春はるになります

② 桜さくらが咲さきます

1) ① 台風たいふうが来きます

② 大雨おおあめが降ふります

2) ① このスイッチまわを回まわります

② 音おとが小ちいさくなります

3) ① このボタンおを押おします

② 傘かさが開ひらきます

4) ① 電池でんちを入いれます

② 動うごきます

5) ① ?

② 元げん気きになります

6) ???

B-2 A : 少し① 暑いですね。

Ex) B : ② エアコンをつけると、③ 涼しくなりますよ。

A : そうですか。じゃあ、つけましょう。



Ex) ① 暑いです ② エアコンをつけます

1) ① うるさいです ② 窓を閉めます ③ 静かです

2) ① 暗いです ② カーテンを開けます ③ 部屋が明るいです

3) コーヒー ① 苦いです ② 砂糖を入れます ③ ?

4) ???

B-3

Ex) A : すみません、この① コピー機はどうやって使いますか。

B : ええと、② コピーしたいものを置いてください。それから③ 緑のボタンを押すと、コピーができますよ。



Unit3、N5U17

A : わかりました。ありがとうございます。

B : いいえ。

Ex)



① コピー機

② コピーしたいものを置きます

③ 緑のボタンを押します ➡ コピーができます

1)

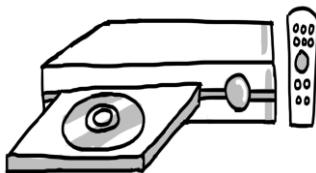


① カメラ

② モニターを見ます

③ つまみを回します ➡ 大きくなります

2)



① DVDプレーヤー

② DVDを入れます

③ リモコンのボタンを押します ➡ 始まります

3) ??? (教室や部屋にあるものでしてみましょう)

B-4

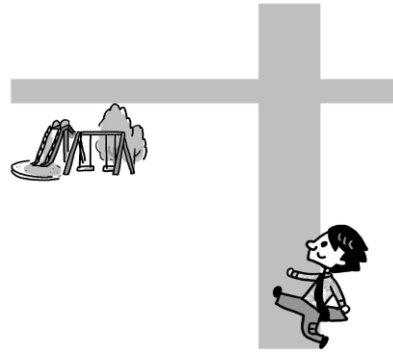
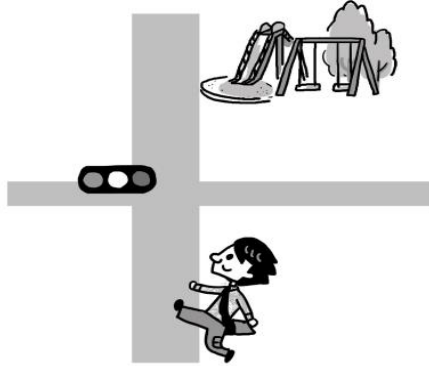
Ex) A : すみません、^{ちか}近くに^{こうえん}公園はありますか。



B : 交差点をまっすぐ行くと、右にありますよ。

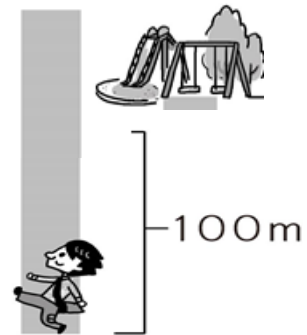
Ex) ^{こうさてん}交差点を^いまっすぐ^{みぎ}行きます / 右

1) ^め1つ目の^{かど}角を^{ひだり}左に^ま曲がります / ^{ひだり}左



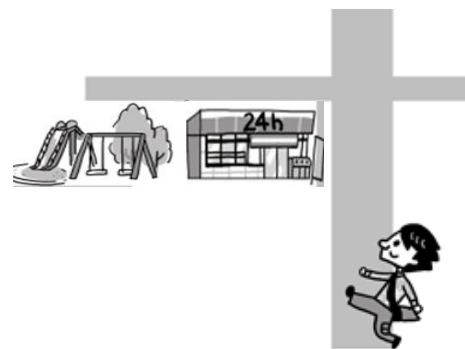
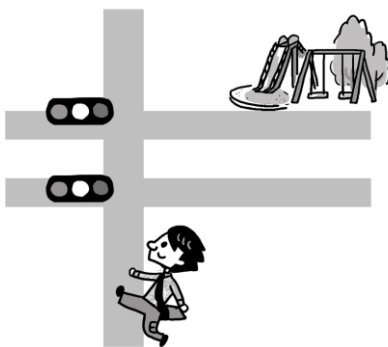
2) ^{おうだんぼ}横断歩道を^{どう}わた^めります / ^{まえ}目の前

3) ^{ある}100mぐらい^{みぎ}歩きます / 右



4) ^め2つ目の^{しんごう}信号を^{みぎ}右に^ま曲がります / ^{ひだり}左

5) ^{かど}その^{ひだり}角を^ま左に^ま曲がります / コンビニの^{となり}隣



B-5

Ex) A : すみません、銀行はどこですか。

B : ああ、銀行ですか。

A : ええ。

B : この道をまっすぐ行って、2つ目の信号を左に曲がると、右にありますよ。

A : わかりました。ありがとうございます。

Ex) 銀行

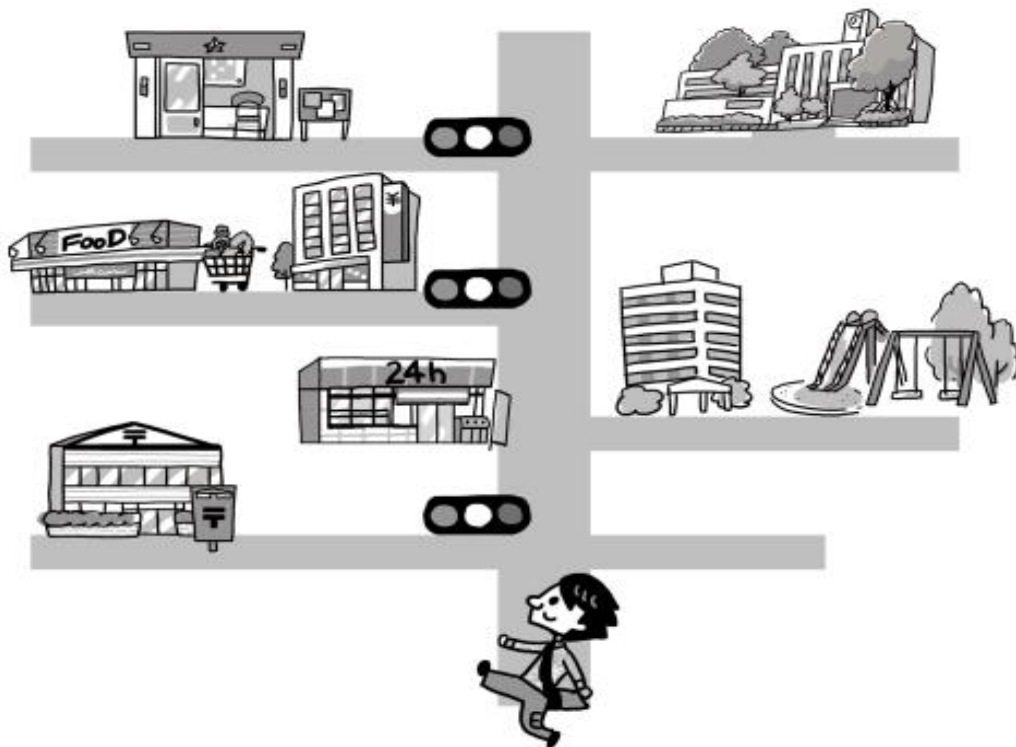
1) 学校

2) 公園

3) スーパー

4) 郵便局

5) ???



5

できたものに✓をしましょう。できなかったものは、もう一度やりましょう。

	Can-do	1	2	3
1	ひと ものごと へんか はな 人や物事の変化について話すことができる			
2	みち き とき おし 道を聞かれた時、教えることができる			