

Unit7

どこへ行きますか。

1

Can-do

Can-do 1 かんたん 簡単なスケジュールを言ったり、聞いたりすることができる
You can tell your plans

Can-do 2 いき 行き先を聞くことができる
You can ask where the train is bound for

2

会話

I
 さ 藤 : アリフさん、いつにほん日本へ来ましたか。
 ア リ フ : 3月15日にちに来ました。
 さ 藤 : いつくに国へ帰りますか。
 ア リ フ : 9月にちに帰ります。
 さ 藤 : そうですか。
にほんご日本語のクラスはいつからですか。
 ア リ フ : 12日にちからです。



II
 お 小 川 : アリフさん、りょこう旅行ですか。
 ア リ フ : はい。
 お 小 川 : どこへい行きますか。
 ア リ フ : きょうと京都へ行きます。
 お 小 川 : いいですね。
かえいつ帰りますか。
 ア リ フ : 16日にちに帰ります。
 お 小 川 : そうですか。き気をつけて、い行ってらっしゃい。
 ア リ フ : ありがとうございます。い行ってきます。



Where are you going?

I
 Sato : Arifu-san, when did you come to Japan?
 Arifu : I came on March 15th.
 Sato : When will you go back to your country?
 Arifu : I'll go back in September.
 Sato : I see.
 When will your Japanese class start?
 Arifu : It will start on 12th.

II
 Ogawa : Arifu-san, are you going on a trip?
 Arifu : Yes.
 Ogawa : Where are you going?
 Arifu : I'm going to Kyoto.
 Ogawa : It sounds good.
 When will you come back?
 Arifu : I'll come back on 16th.
 Ogawa : I see. Have a safe trip.
 Arifu : Thank you. See you, then.

3

あたら
 新しいことば

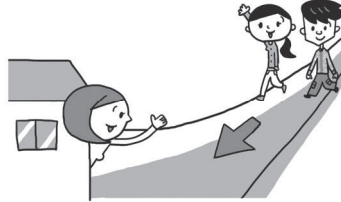
あき は ばら 秋葉原	Akihabara (a place-name)	テスト(てすと) a test
あした 明日	tomorrow	なん ばん せん 何番線
いい	good, nice	---st/nd/rd/th day (of the month)
い き き 行き先	destination	にち 〜日
い きます 行きます	to go	はら じゅく 原宿
いけぶくろ 池袋	Ikebukuro (a place-name)	ばん せん 番線
いつ	when	ほっ かい どう 北海道
かえ 帰ります	to come, to go, to get, to be back	よこ はま 横浜
〜 がつ 〜月	---st/nd/rd/th month of the year	よ てい 予定
きょう 今日	today	りょ こう 旅行
きょう と 京都	Kyoto (a place-name)	
き き 気をつけて	Have a safe trip.	
こう えん 公園	a park	
〜 ごろ 〜ごろ	around	
たい し かん 大使館	an embassy	
たん じゅう び 誕生日	a birthday	

4

れん じゆ
練 習

1 大学へ行きます。

A-1



1) 行きます

2) 帰ります

3) 来ます

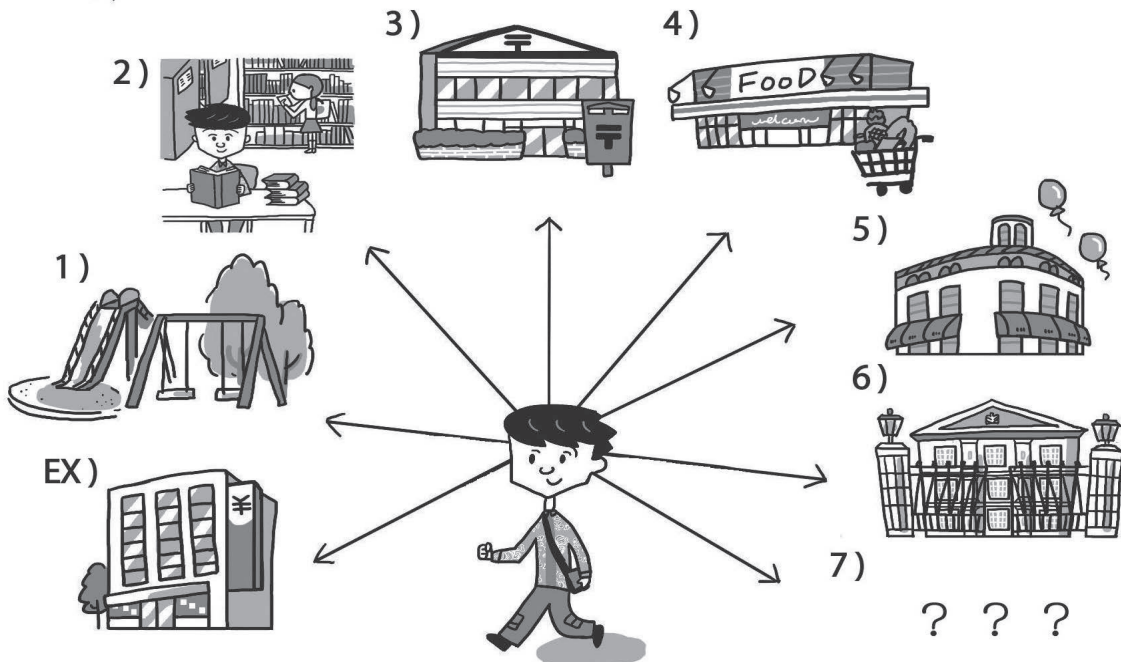
A-2

Ex1) A : Bさん、明日、銀行へ行きますか。

B : はい、行きます。

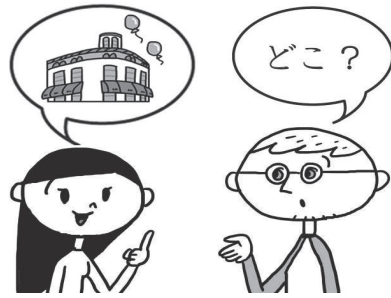
Ex2) A : Bさん、今日、銀行へ行きますか。

B : いいえ、行きません。



B-1

Ex) A : Bさん、明日、どこへ行きますか。
 B : デパートへ行きます。
 A : そうですね。



Ex)



1)

2)



???

3)

4)

5)

B-2

Ex) A : Bさん、① 明日、新宿へ行きますか。
 B : いいえ、行きません。
 A : どこへ行きますか。
 B : ② 秋葉原へ行きます。
 A : そうですね。

Ex) ① 明日 ② 秋葉原

1) ① 土曜日 ② 渋谷 2) ① 金曜日 ② 原宿

3) ① 日曜日 ② ? 4) ???

B-3

Ex) A : Bさん、明日、どこへ行きますか。
 B : どこへも行きません。
 A : そうですね。



C-1

- Ex) A : すみません。
 この電車は新宿へ行きますか。
 B : はい、行きます。
 A : ありがとうございます。

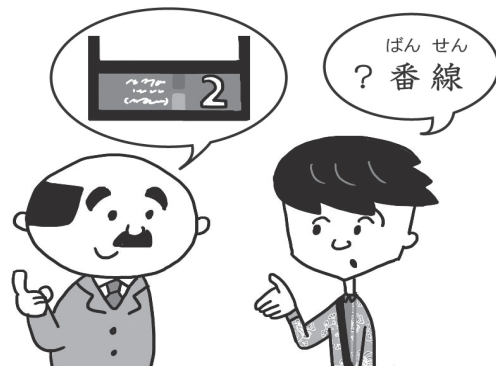


Ex) 新宿

- 1) 上野 2) 横浜 3) 京都 4) ???

C-2

- Ex) A : ① 新宿は何番線ですか。
 B : ② 2番線です。
 A : ありがとうございます。



Ex) ① 新宿 ② 2番線

- 1) ① 池袋 ② 4番線
 2) ① 京都 ② 3番線
 3) ???

C-3

- Ex) A : すみません。
 この電車は① 新宿へ行きますか。
 B : いいえ、行きません。
 A : ① 新宿は何番線ですか。
 B : ② 2番線ですよ。
 A : ありがとうございます。

Ex) ① 新宿 ② 2番線 1) ① 横浜 ② 10番線 2) ???

II 昨日、どこへ行きましたか。

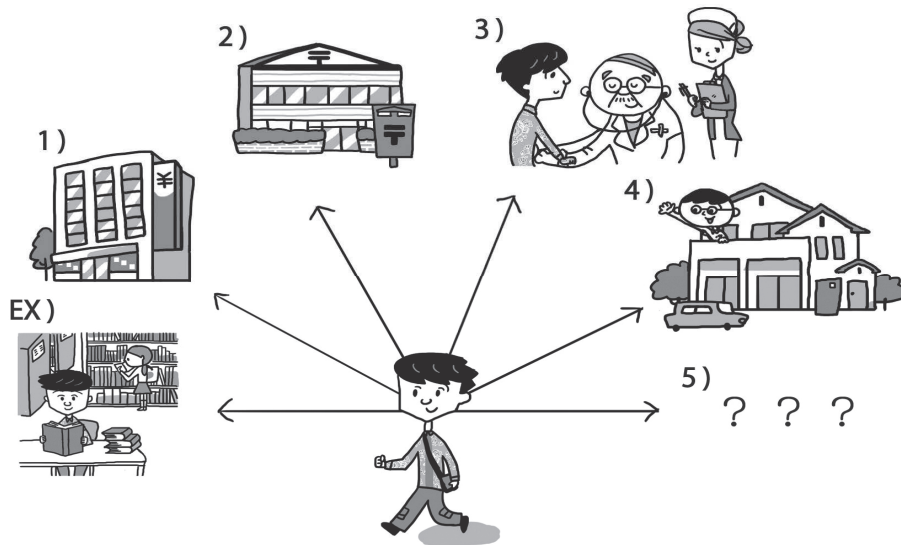
A-1

Ex1) A : Bさん、昨日、図書館へ行きましたか。

B : はい、行きました。

Ex2) A : Bさん、昨日、図書館へ行きましたか。

B : いいえ、行きませんでした。



B-1

Ex) A : Bさん、① 昨日、どこへ行きましたか。

B : ② 秋葉原へ行きました。

A : そうですね。

Ex) ①昨日 ②秋葉原

1) ①日曜日 ②原宿

2) ①月曜日 ②ショッピングセンター

3) ①水曜日 ②100円ショップ

4) ???

B-2

A : Bさん、昨日、どこへ行きましたか。

B : どこへも行きませんでした。

A : そうですね。

III 何時なんじにうちへ帰かえりますか。

A-1

Ex) A : Bさん、何時なんじにうちへ帰かえりますか。

B : 6時じに帰かえります。

Ex) 6時じ

- 1) 4時じ 2) 5時半じはん 3) 午後7時ごごじ 4) ???

A-2

Ex) A : Bさん、明日あした、どこへ行いきますか。

B : ① デパートいへ行いきます。

A : 何時なんじごろ帰かえりますか。

B : ② 5時じごろ帰かえります。

Ex) ① デパート ② 5時じ

- 1) ① 図書館としょかん ② 3時じ 2) ① 大使館たいしかん ② 2時じ
3) ① スカイツリー ② 8時半じはん 4) ???

A-3

Ex) A : Bさん、① 日曜日にちようび、どこへ行いきましたか。

B : ② デパートいへ行いきました。

A : 何時なんじに帰かえりましたか。

B : ③ 5時じに帰かえりました。

A : そうですか。

Ex) ① 日曜日にちようび ② デパート ③ 5時じ

- 1) ① 昨日きのう ② 病院びょういん ③ 4時じ
2) ① 木曜日もくようび ② 友だちのうちとも ③ 6時半じはん
3) ① 日曜日にちようび ② 上野うえの ③ 10時じ
4) ???

IV いつ日本へ来ましたか。

A-1

Ex) A : Bさん、誕生日はいつですか。

B : 6月28日です。

Ex) 6月28日 1) ???



A-2

Ex) A : Bさん、① 日本語のクラスはいつからですか。

B : ② 12日からです。

Ex) ① 日本語クラス ② 12日

1) ① 日本語のテスト ② 15日 2) ① 大学の休み ② 1日

3) ???

A-3

Ex) A : Bさん、いつ日本へ来ましたか。

B : ① 3月15日に 来ました。

A : いつ国へ帰りますか。

B : ② 9月26日に 帰ります。

Ex) ① 3月15日 ② 9月26日 1) ???

5 できたものに✓をしましょう。できなかったものは、もう一度やりましょう。

	Can-do	1	2	3
1	簡単なスケジュールを言ったり、聞いたりすることができる You can tell your plans			
2	行き先を聞くことができる You can ask where the train is bound for			