

Unit 10 スカイツリーへ行きませんか。

1

Can-do

Can-do 1 友だちを誘うことができる

You can invite friends

Can-do 2 誘いを断ることができる

You can decline an invitation

2

会話

(電話で)

マックス : もしもし ユーピンさんですか。マックスです。こんばんは。

ユーピン : ああ、マックスさん、こんばんは。

マックス : ユーピンさん、金曜日、スカイツリーへ行きませんか。

ユーピン : 金曜日ですか、金曜日はちょっと……。大学へ行きますから。

マックス : そうですか。じゃあ、土曜日はどうですか。

ユーピン : だいじょうぶです。

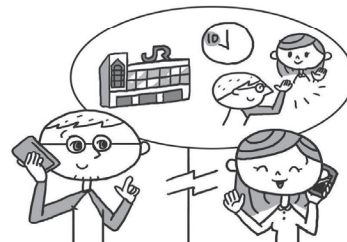
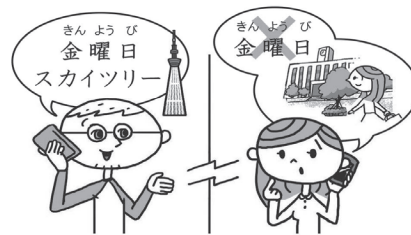
何時に会いましょうか。

マックス : 朝10時はどうですか。

ユーピン : わかりました。どこで会いましょうか。

マックス : 新宿駅の南口はどうですか。

ユーピン : いいですね。じゃあ、土曜日に。



Shall we go to Skytree?

(On the phone)

Max : Hello, is this Yu:pin-san? This is Max. Good evening.

Yu:pin : Oh, Max-san, good evening.

Max : Yu:pin-san, what do you say to going to Skytree on Friday?

Yu:pin : Friday? No, I'm sorry. I go to university on Friday.

Max : I see. Then, how about Saturday?

Yu:pin : I'm okay. What time shall we meet?

Max : How about 10 o'clock in the morning?

Yu:pin : OK. Where shall we meet?

Max : How about the south exit of Shinjuku Station?

Yu:pin : Fine. See you on Saturday.

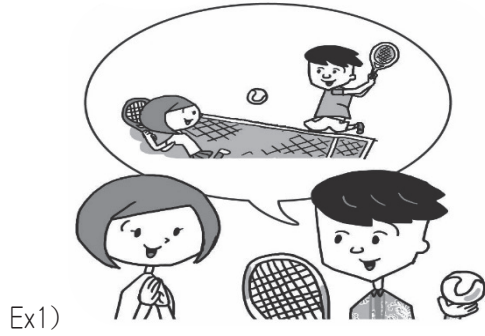
^{あさ} 朝	morning		
あさって	the day after tomorrow	バス(ばす)	a bus
^{あたら} 新しい	new	ホテル(ほてる)	a hotel
^{おん せん} 温泉	a hot spring	^{ま あ} 待ち合わせ	a meeting
かいさつ	a ticket gate	^{みなみ ぐち} 南 口	the south entrance
^{ことわ} 断ります	to decline, to turn down	メールアドレス (めーるあどれす)	an e-mail address
^{さそ} 誘います	to invite	ユーピン	Yupin (a person's name)
^{ちゅうおう せん} JR中央線	JR Chuo line	(ゆうぴん)	
^{じてんしゃ} 自転車	a bike (bicycle)	ラーメン	<i>ramen</i> noodles
^{しん かん せん} 新幹線	bullet train	(らーめん)	
^{だいじょうぶ} 大丈夫	okay, fine, all right	ロビー(ろびー)	a lobby
^{ち かつ} 地下鉄	subway, metro		
ちょっと…	I'm sorry		
テニス(てにす)	tennis		
どう	how about, how		
パーティー (ぱーてぃー)	a party		
フレーズ			
^{ある} 歩いて	by walking, on foot		
^{こん ど} 今度	next time		

1 テニスをしませんか。

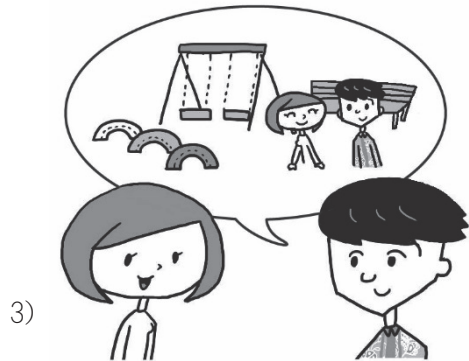
A-1

Ex1) A: いっしょにテニスをしませんか。

B: いいですね。

Ex2) A: いっしょにピンポンをしませんか。

B: すみません。ちょっと・・・。



6) ???

II 明日はちょっと…。友だちが来ますから。

A-1

- Ex) A : 明日、① 秋葉原へ行きませんか。
 B : 明日ですか。明日はちょっと…。② 友だちが来ますから。
 A : そうですか。

- Ex) ① 秋葉原へ行きます ② 友だちが来ます
 1) ① 晩ごはんを食べます ② テストの勉強をします
 2) ① 映画を見ます ② 大使館へ行きます
 3) ① 図書館で宿題をします ② 先生と話します

A-2

- Ex) A : 土曜日、① パーティーへ行きますか。
 B : いいえ、行きません。② テストの勉強をしますから。
 A : そうですか。わかりました。

- Ex) ① パーティーへ行きます ② テストの勉強をします
 1) ① DVDを見ます ② レポートを書きます
 2) ① うちで晩ごはんを食べます ② 友だちとレストランで食べます
 3) ① 田中さんに会います ② 大学へ行きません
 4) ???

III 土曜日はどうですか。

A-1

- Ex) A : 今度、箱根へ行きませんか。 Ex)
 B : いいですね。いつ行きましょうか。
 A : 土曜日はどうですか。
 B : ああ、いいですね。

- Ex) 土曜日 1) あさって 2) 11日 3) 日曜日



A-2

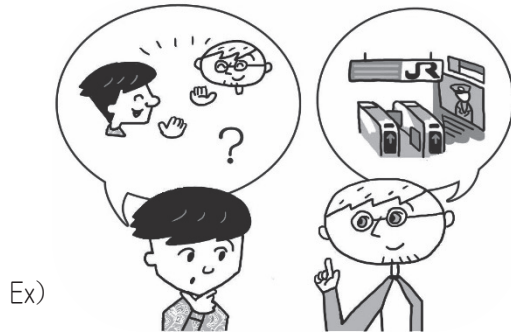
- Ex) A : 昼ごはん、何を食べましょうか。
 B : ① ラーメンはどうですか。
 A : いいですね。どこで食べましょうか。
 B : ② 食堂はどうですか。
 A : ええ、いいですよ。

- Ex) ① ラーメン ② 食堂 1) ???



A-3

- Ex) A : 日曜日、どこへ行きましょうか。
 B : ① スカイツリーはどうですか。
 A : いいですね。どこで会いましょうか。
 B : ② 駅はどうですか。
 A : わかりました。

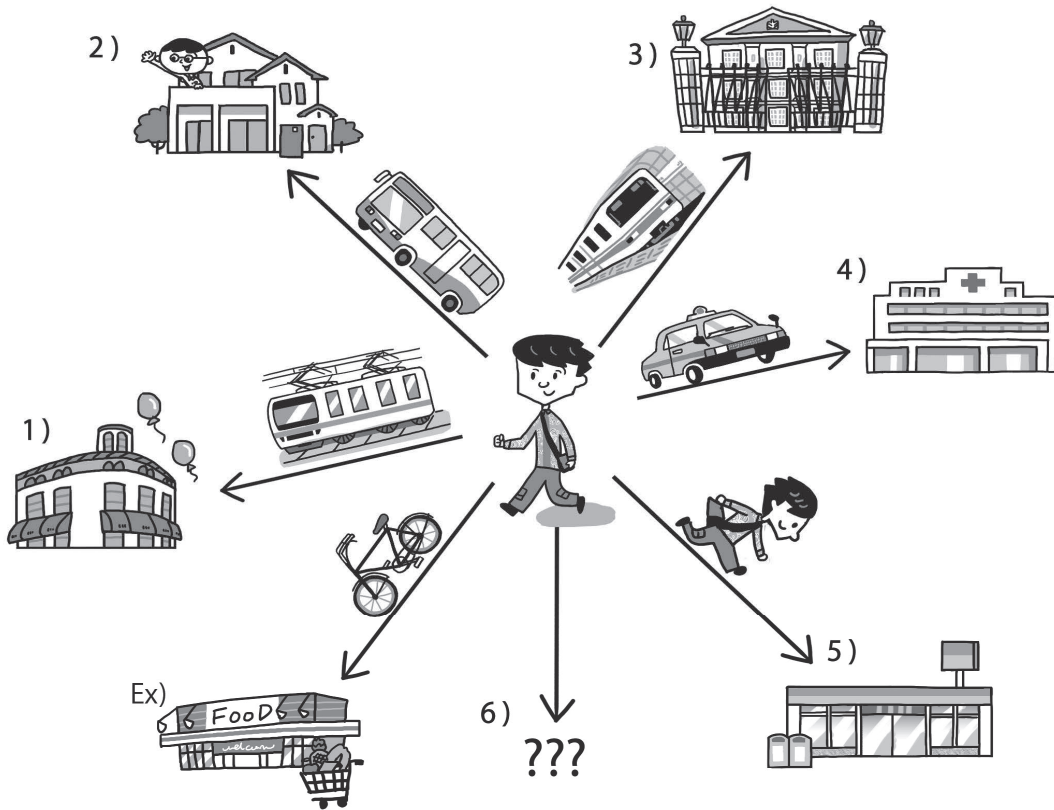


- Ex) ① スカイツリー ② 駅
 1) ① 浅草 ② 駅の南口
 2) ① 映画 ② 駅のかいさつ
 3) ① 渋谷のデパート ② ホテルのロビー
 4) ???

IV 富士山まで、バスで行きます。

A-1

- Ex) A : これから ① スーパーへ行きます。
 B : 何で行きますか。
 A : ② 自転車で行きます。



A-2

- Ex) A : 日曜日、何をしましたか。
 B : ① 新宿で ② 買い物をしました。
 A : ① 新宿まで何で行きましたか。
 B : ③ 地下鉄で行きました。
 A : そうですか。

Ex) ① 新宿 ② 買い物をします ③ 地下鉄 1) ???

A-3

- Ex) A : 夏休み、何をしますか。
 B : ① 富士山へ行きます。
 A : いいですね。何で行きますか。
 B : ② バスで行きます。
 A : そうですか。



Ex) ① 富士山 ② バス



1) ① 京都 ② 新幹線
 3) ① 成田空港 ② ?



2) ① 箱根 ② 特急
 4) ???

5

できたものに✓をしましょう。できなかったものは、もう一度やりましょう。

	Can-do	1	2	3
1	友だちを誘うことができる You can invite friends			
2	誘いを断ることができる You can decline an invitation			