

Unit20

家族はジャカルタに住んでいます。

1

Can-do

Can-do 1 家族について話すことができる  
You can talk about your family

Can-do 2 今していることを話すことができる  
You can talk about what your family members do

2

会話

(院生室で)

田中：この写真はアリフさんのご家族ですか。

アリフ：はい、そうです。

田中：ご家族はどこに住んでいますか。

アリフ：ジャカルタに住んでいます。

田中：兄弟が何人いますか。

アリフ：4人います。兄と姉と、弟と妹です。

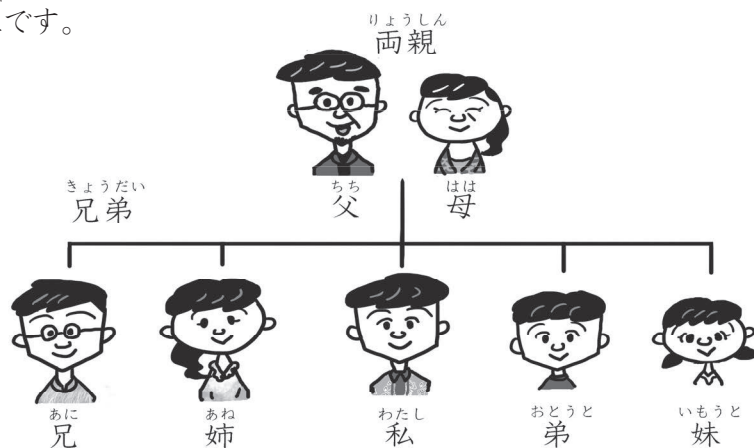
田中：そうですか。お兄さんは働いていますか。

アリフ：はい、兄は銀行で働いています。

田中：弟さんと妹さんは学生ですか。

アリフ：はい、弟は大学でコンピューターを勉強しています。

妹は高校生です。



My family lives in Jakarta.

(In the graduate student study room)

Tanaka : Is this a picture of your family, Arif-san?

Arif : Yes, it is.

Tanaka : Where does your family live?

Arif : [My family] lives in Jakarta.  
 Tanaka : How many brothers and sisters do you have?  
 Arif : I have four. Elder brother and sister, and younger brother and sister.  
 Tanaka : I see. Does your older brother have a job?  
 Arif : Yes, my brother works in a bank.  
 Tanaka : Are the younger brother and sister students?  
 Arif : Yes, my younger brother is studying computer science at college.  
 And the younger sister a senior high school student.

3

あたら  
新しいことば

いしゃ 医者	a (medical) doctor	にん ～人	-persons
おおさか 大阪	Osaka(a place-name)	はたら 働きます	to work
おじいさん / そふ 祖父	a grandfather	むか 迎えに行きます	to go to pick someone up
にい お兄さん / 兄	an elder brother		
ねえ お姉さん / 姉	an elder sister		
おばあさん / そぼ 祖母	a grandmother		
かいぎ 会議	a meeting		
かいぎしつ 会議室	a conference room		
かいしゃ 会社	a company		
かんごし 看護師	a nurse		
けんきゅう 研究します	to study, to do research		
しごと 仕事	work, (a) job		
しゅふ 主婦	a housewife		
す 住みます	to live		
だ 出します	to mail (post) (a letter)		
どうして	why		
なごや 名古屋	Nagoya (a place-name)		

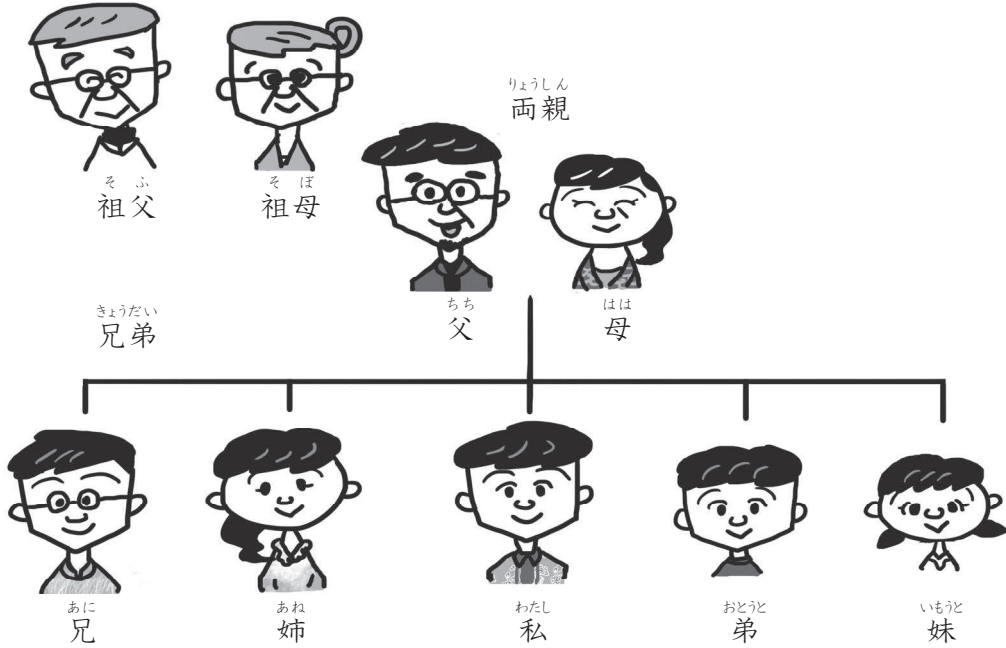
4

れん じゅう  
練 習

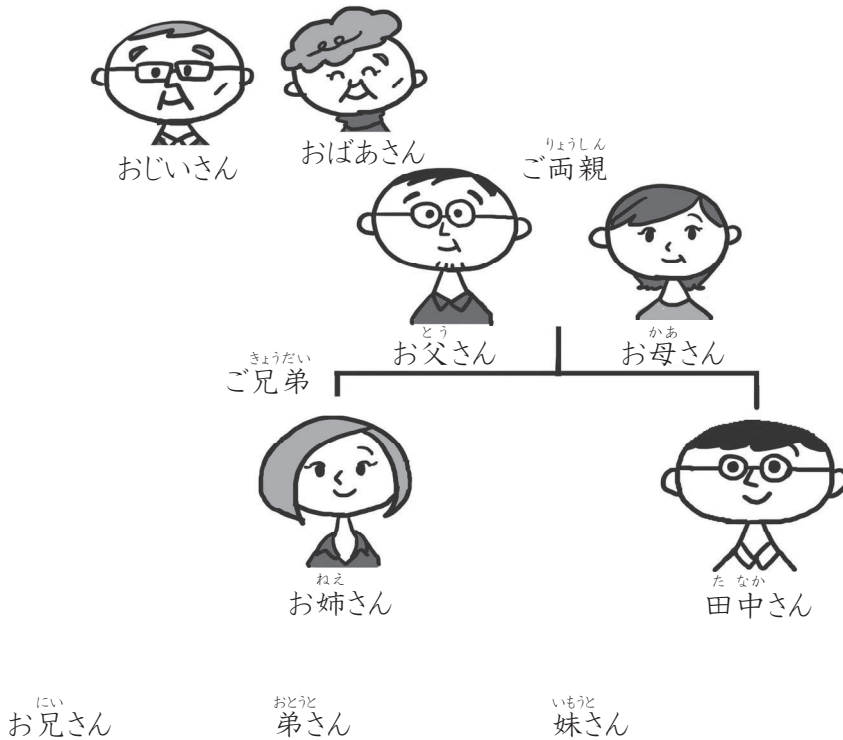
I 家族

A-1 家族

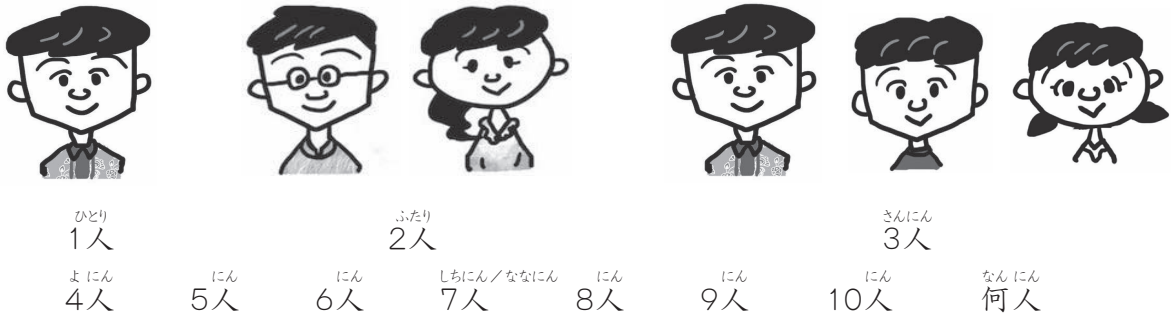
1) 私の家族



2) 友だちのご家族



A-2



A-3

Ex1) A : ご家族は何人ですか。

B : 3人です。

Ex2) A : ご家族は何人ですか。

B : 4人です。父と母と兄と私です。or 両親と兄と私です。

Ex1) 3人

Ex2) 4人 / 父 / 母 / 兄 / 私 or 両親 / 兄 / 私

1) ???

A-4

Ex1) A : Bさん、ご兄弟がいますか。

B : はい、兄がいます。 or いいえ、いません。

Ex2) A : Bさん、ご兄弟がいますか。

B : はい、兄が2人、妹が1人います。

Ex1) 兄

Ex2) 兄 / 2人、妹 / 1人

3) ???

II 家族はジャカルタに住んでいます

A-1

Ex) A : ① Bさんはどこに住んでいますか。

B : ② 横浜に住んでいます。

Ex) ① Bさん

② 横浜

1) ① ご家族

② 名古屋

2) ① あなた

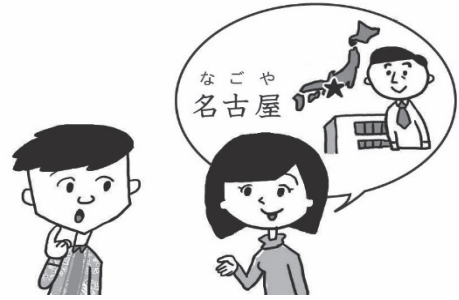
② ?

3) ① ご家族

② ?

A-2

- Ex) A : ① お父さんは何をしていますか。  
 B : ① 父は② 会社員です。  
 ③ 名古屋の会社で④ 働いています。  
 A : そうですか。



- Ex) ① 父                      ② 会社員                      ③ 名古屋の会社                      ④ 働きます
- 1) ① 母                      ② 主婦                      ③ ---                      ④ 仕事をしません
- 2) ② 兄                      ② 大学院生                      ③ 大学                      ④ 研究します
- 3) ③ 姉                      ② 看護師                      ③ 病院                      ④ 働きます
- 4) ④ 弟                      ② 大学生                      ③ 東京の大学                      ④ 勉強します
- 5) あなたのご家族は？

A-3

- Ex) A : ① お兄さんは② どこで働いていますか。  
 B : ① 兄は③ 銀行で② 働いています。  
 Ex) ① 兄                      ② どこで働きます                      ③ 銀行
- 1) ① 姉                      ② どこに住みます                      ③ 大阪
- 2) ① 弟                      ② 何を勉強します                      ③ コンピューター
- 3) ① 家族                      ② どこに住みます                      ③ ?
- 4) ???

B-1

- Ex) A : ① 電子辞書を② 持っていますか。  
 B : はい、② 持っています。 or いいえ、② 持っていません。

- Ex) ① 電子辞書                      ② 持ちます
- 1) 赤いペン                      ② 持ちます
- 2) この歌                      ② 知ります
- 3) ?                      ② 持ちます
- 4) ?                      ② 知ります



III <sup>べんきょう</sup>勉強<sup>き</sup>しに来ました。

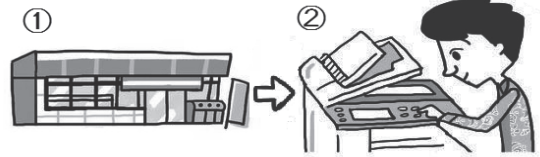
A-1

Ex) A : これからどこへ行きますか。

B : ① コンビニへ、② コピーをしに行きます。

Ex) ① コンビニ

Ex)



② コピーをします

1) ① <sup>と</sup>図書館<sup>かん</sup>

② <sup>ほん</sup>本<sup>か</sup>を借ります

2) ① <sup>がく</sup>学食<sup>しょく</sup>

② <sup>ひる</sup>昼<sup>はん</sup>ご飯<sup>た</sup>を食べます

3) ① <sup>くう</sup>空港<sup>こう</sup>

② <sup>むか</sup>迎<sup>え</sup>えます

4) ① コンビニ

② ?

5) ???

A-2

Ex) A : Bさん、<sup>はるやす</sup>春休みはどうですか。

B : ① 温泉に入りに ② 行きたいです。

A : それはいいですね。

Unit16



Ex) ① 温泉に入ります

② 行きます

1) ① <sup>に</sup>また<sup>ほん</sup>日本語<sup>ご</sup>を勉強<sup>べんきょう</sup>します

② 来ます

2) ① <sup>か</sup>家族<sup>ぞく</sup>に会<sup>あ</sup>います

② 帰ります

3) ① <sup>しや</sup>山の<sup>しん</sup>写真<sup>と</sup>を撮<sup>と</sup>ります

② 行きます

4) ???

A-3

Ex) A : すみません、① 田中さんはいますか。

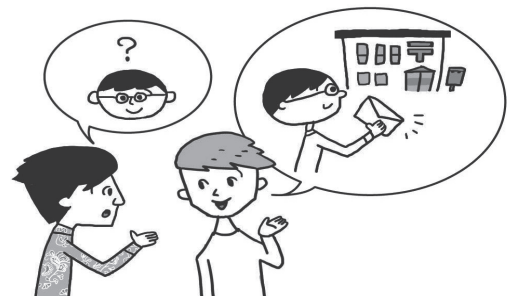
B : ① 田中さんは、② 郵便局へ行きました。

A : <sup>なに</sup>何を<sup>い</sup>しに行きましたか。

B : ③ 手紙を<sup>だ</sup>出し<sup>い</sup>に行きました。

A : そうですか。

(Ex)





5

できたものに✓をしましょう。できなかったものは、もう一度やりましょう。

	Can-do	1	2	3
1	かぞく <b>家族</b> について話すことができる You can talk about your family			
2	いま 今していることを話すことができる You can talk about what your family members do			